

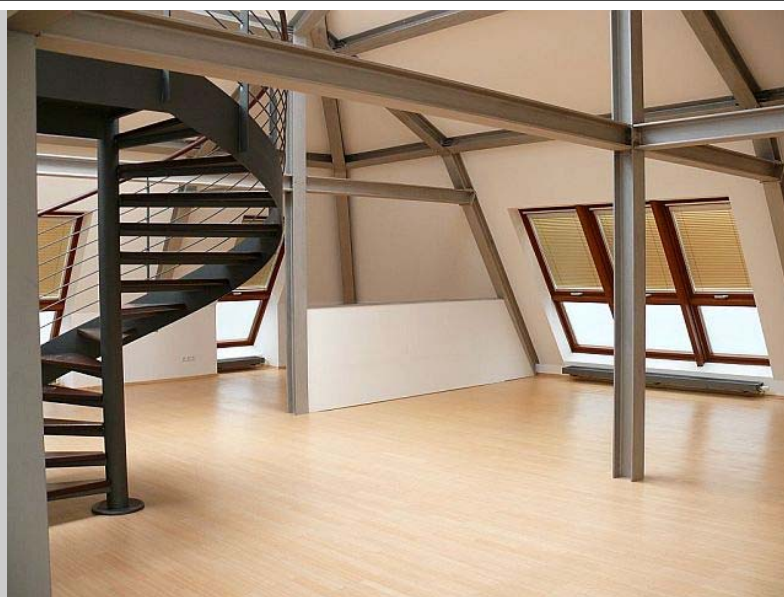


Bezauberndes City-Loft in einem historischen Fabrikgebäude in Dresden - Striesen

Die großzügige City-Loftwohnung befindet sich in Striesen-West in einer denkmalgeschützten ehemaligen Tabakfabrik. Das Gebäude liegt im hinteren Bereich des Grundstückes, so dass hier eine erholsame Atmosphäre ohne Stadtlärm herrscht. Hier lebt es sich sehr ruhig und entspannt. Die exklusive Wohnung über 2 Etagen befindet sich im Dachgeschoss. Der gut durchdachte Grundriss lässt Ihren ganz persönlichen Wohnraum wahr werden. Eine Süd-Dachterrasse, ein Balkon mit verglasten Schiebetüren, große Dachfenster, die elektrisch zu öffnende große Dachverglasung, die geschwungene Treppe zur großen Galerie, die offene Stahlkonstruktion und passend dazu das helle wohnliche Bambusparkett lassen keine Wünsche offen und sorgen für ein besonders exklusives und futuristisches Wohngefühl.

Details

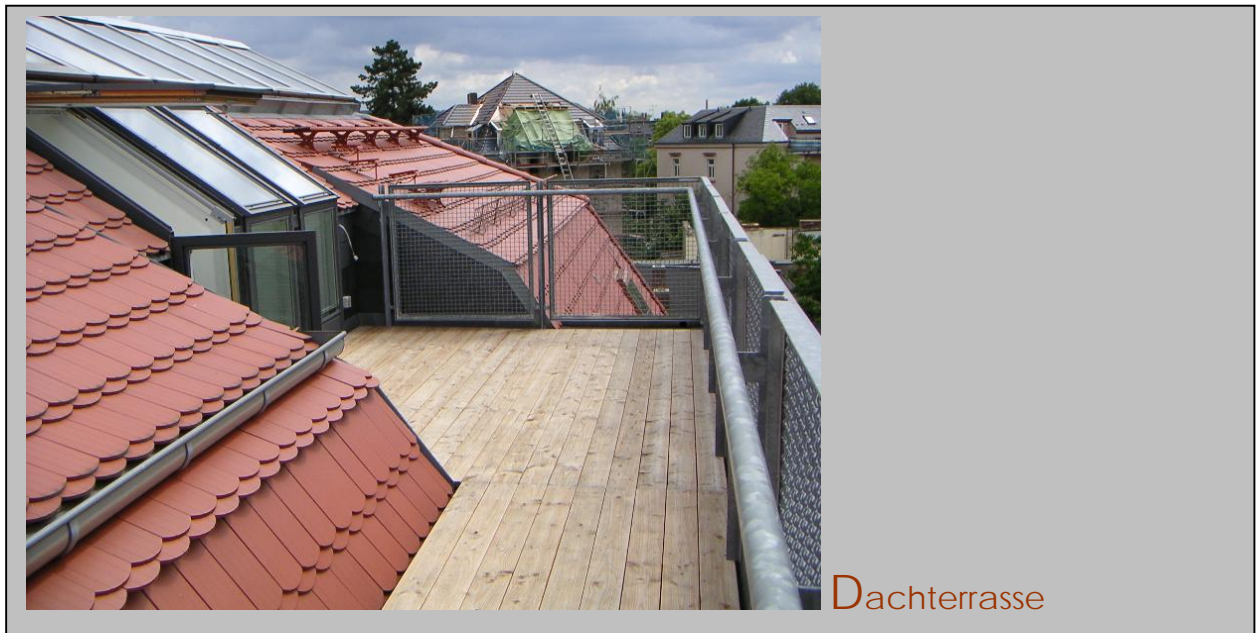
- Historischer Fabrikbau mit 3 bewohnten Etagen
- Die Wohnung befindet sich im Dachgeschoss mit einer Wohnfläche von 217 m² mit 6 Zimmern
- Das Loft verfügt über 2 Eingänge und die Möglichkeit zur Abgrenzung einer Gästewohnung



Wohnbereich 73 m²

Ausstattung

- Luxuriös gestaltete Bäder mit Design-Waschtischen, Eckbadewanne, Dusche und Fußbodenheizung
- Offene Küche mit großem Esszimmer und Balkon
- Großer heller Wohnraum, ca. 73 m², mit offener Stahlkonstruktion und großer Dachverglasung, welche bei Regen oder Sturm selbständig schließt
- Wunderschöne geschwungene offene Metalltreppe zur großen Galerie mit Zugang zur Dachterrasse
- Schlafzimmer mit begehbare Ankleide und Einbauschränk
- Verschiedene Abstellmöglichkeiten, Abstellraum
- Natürlicher Bambus-Parkettboden
- Balkon und Dachterrasse mit Holzboden
- Fenster und Türen aus Metall und Naturholz
- Hochwertige Fliesen
- Design-Heizkörper
- Asiatisch gestalteter Innenhof mit Zengarten, Yin/Yang Steinen und Wasserspiel am Eingangsbereich
- PKW-Stellplatz am Haus



Lage

Die gepflegten Striesener Mehrfamilienhäuser und Villen, größtenteils aus der Gründerzeit, die Straßen mit altem Baumbestand, Restaurants und Cafés sorgen für ein ganz besonderes Flair. Auch Familien finden in naher Umgebung alles Notwendige und alles, was das Herz begehrt: Schulen und Kindergärten, Parks und Sportstätten, viele Einkaufsmöglichkeiten, die Dresdner Elbwiesen, den Elberadweg, das Blaue Wunder, Kinos und vieles mehr.





Blick von der Galerie

Kaufpreis

Der Kaufpreis für diese exklusive Loftwohnung beträgt 345.000,- Euro.
Der Stellplatz kostet 4.000,- Euro. Die Maklerprovision beträgt 5% inkl. MwSt.

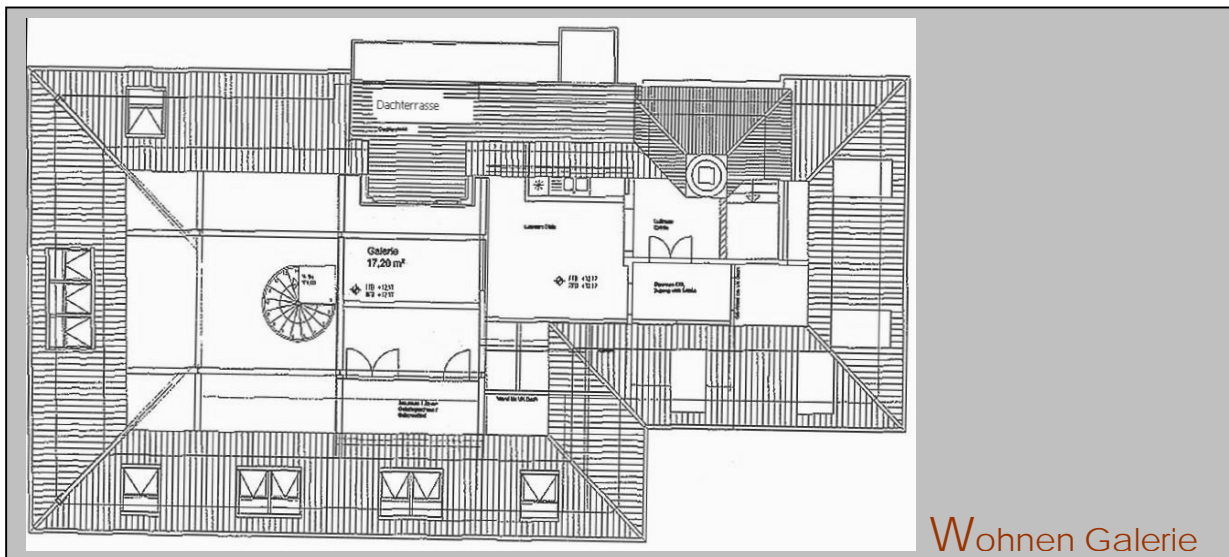


Zugang Dachterrasse

Grundrisse



Wohnen unten



Wohnen Galerie

